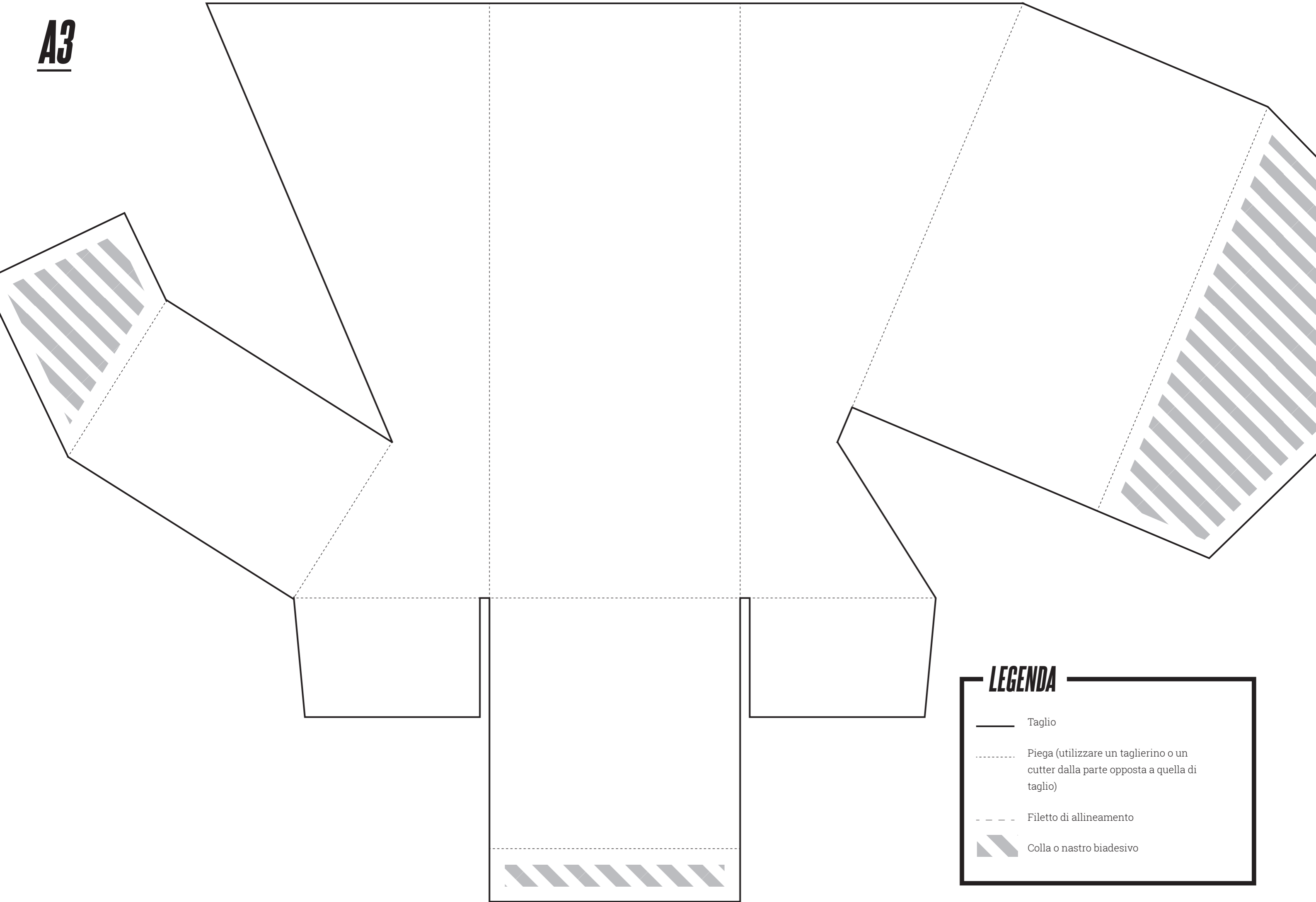



A3

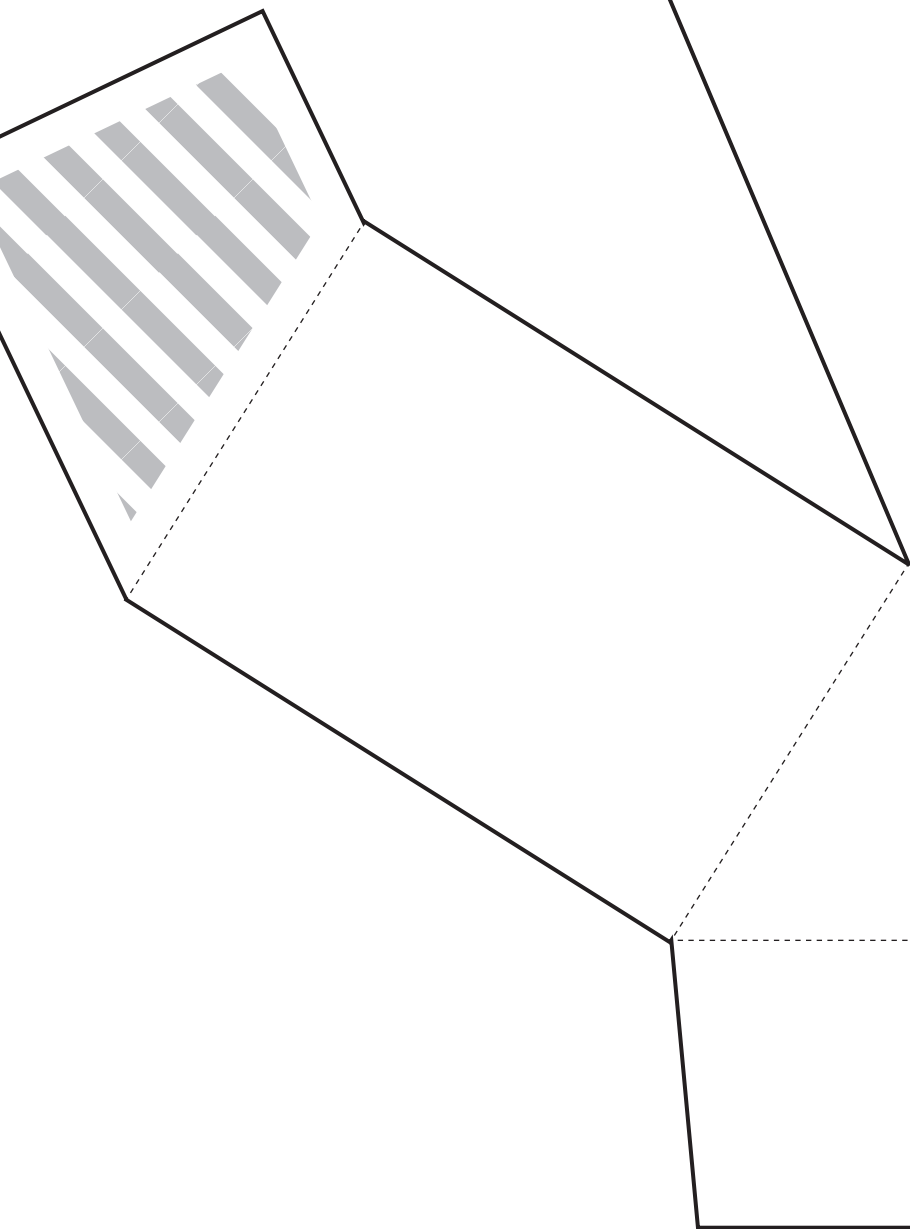


LEGENDA

- Taglio
- - - - - Piega (utilizzare un taglierino o un cutter dalla parte opposta a quella di taglio)
- · - · - Filetto di allineamento
-  Colla o nastro biadesivo

A4

Se non è possibile stampare
in A3, potete stampare pagina
2 e 3 e dopo congiungere i due
fogli al filetto di allineamento







Filetto di allineamento



Filetto di allineamento

LEGENDA

-  Taglio
-  Piega (utilizzare un taglierino o un cutter dalla parte opposta a quella di taglio)
-  Filetto di allineamento
-  Colla o nastro biadesivo